

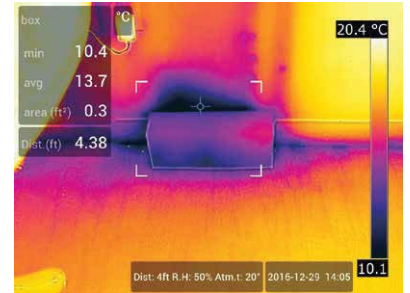
FLIR E75, E85 & E95™

Exx- sarjan suorituskykyiset lämpökamerat joissa on 4", 640 x 480 kapasitiivinen kosketusnäyttö ja automaattitarkennus & lasertarkennus. Korkea resoluutioluokka (jopa 464x384 = 161 472 pikseliä) ja erittäin herkkä ilmaisin (0.03°C) tekevät kuvasta erityisen korkealaatuisen ja lämpökamerat löytävät pienetkin lämpötilaerot.

Laseretäisyysmittarin ja pinta-alamittauksen avulla saat enemmän informaatiota kohteesta. 25% kirkkaampi näyttö ja nopeampi käyttöölytymä lisäävät huomattavasti käyttömukavuutta. UltraMax™ kuvanparannuksella tuplaat kuvien resoluution sekä MSX™ visuaali- ja lämpökamerakuvan yhdistelmäkuvalle selkeytät kohdetta.

Naarmunkestävä Dragontail™ suojalasi ja IP54 suojaluokitus mahdollistavat laitteiden käytön kovemmissakin olosuhteissa.

Toimitukseen sisältyy FLIR Tools analysointi- ja raportointiohjelmisto. FLIR Tools+ on maksullinen lisäohjelmisto, jolla pystyt tekemään räätälöityjä Microsoft Word pohjaisia laajempia raportteja.



FLIR T530 & T540™

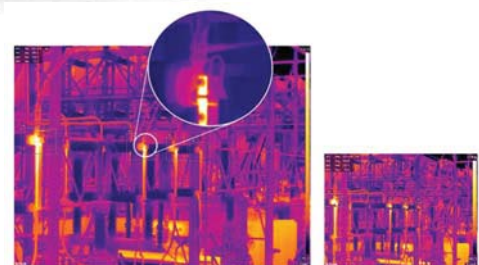
T5xx- sarja pitää sisällään kaikki samat ominaisuudet kuin yllä mainitussa Exx-sarjassa. Suurimpana erona on ergonominen ja käyttäjäystävällinen runkomalli. Kaikissa T-sarjan lämpökameroissa optiikka liikkuu jopa 180°, jolloin työskentelyasento pysyy mukavana vaikka kuvataan hankalissa paikoissa.

T5xx-sarjassa on kaksi ohjelmoitavaa pikapainiketta ja viisi näppärää hipaisupainiketta näytön alareunassa.



FLIR T1020™

- **Tarkat ja Luotettavat lukemat** 1020x768 pikselin resoluution ansiosta lämpökuvat ovat huipputarkkoja ja ongelmakohtat selkeitä mittausraporteissa. Tarkkuus on T-sarjan kameroissa parhaimmillaan ± 1°C tai ± 1% lukemasta ja Herkkyys jopa 20mK (0.02°C).



ULTRAMAX™

NELINKERTAISTA RESOLUUTIO

Teknologia, jonka avulla saat raporttiisi neljä kertaa korkeampiresoluutioisia lämpökuvia

FLIR delivers world-class thermal cameras and test & measurement tools with the accuracy, reliability, and versatility you need to tackle your most challenging jobs.



Rakennusten tiiveysmittauksien yhteydessä tehtävä ilmavuotojen paikannus voidaan tehdä hieman heikkomman tason lämpökameroilla. Ilmavuoto paikannukseen suositeltavat vähimmäisvaatimukset lämpökameralle ovat seuraavat:

- Lämpökameran erotteluherkkyyden tulee olla vähintään 0,1°C
- Lämpökameran resoluutio on oltava vähintään 19 000 pikseliä (esim. 160x120)

Rakennusten laadunvalvontalämpökuvaus tehtäessä lämpökameran tulee täyttää seuraavat vähimmäisvaatimukset, kun sisä- ja ulkoilman lämpötilaero on vähintään 15°C:

- Lämpökameran erotteluherkkyyden tulee olla vähintään 0,05°C
- Lämpökameran resoluutio on oltava vähintään 30 000 pikseliä (esim. 240x180)

Rakennusten laadunvalvontalämpökuvaus tehtäessä lämpökameran tulee täyttää seuraavat vähimmäisvaatimukset, kun sisä- ja ulkoilman lämpötilaero on vähintään 10°C:

- Lämpökameran erotteluherkkyyden tulee olla vähintään 0,03°C
- Lämpökameran resoluutio on oltava vähintään 70 000 pikseliä (esim. 320x240)



Malli	E6	E8	E50bx	E60bx	E75	E85	E95	T530	T540	T640bx	T1020	
Tiiveysmittauksen yhteydessä ilmavuotojen paikannus	x	x	x	x	x	x	x	x	x	x	x	
Laadunvalvontalämpökuvaus, kun sisä- ja ulkoilman lämpötilaero vähintään 15°C			x	x	x	x	x	x	x	x	x	
Laadunvalvontalämpökuvaus, kun sisä- ja ulkoilman lämpötilaero vähintään 10°C					x	x	x	x	x	x	x	
Resoluutio	160 x 120 (19200 pikseliä)	320 x 240 (76800 pikseliä)	240 x 180 (43200 pikseliä)	320 x 240 (76800 pikseliä)	320 x 240 (76800 pikseliä)	384 x 288 (110592 pikseliä)	464 x 348 (161472 pikseliä)	320 x 240 (76800 pikseliä)	464 x 348 (161472 pikseliä)	640 x 480 (307200 pikseliä)	1024 x 768 (786432 pikseliä)	
Mittaustyökalut	Piste, Alue: min/max, Isotermit: yli- ja alihälytys		Piste, Alue: min/max, Delta T, bx: Eristeindeksi- ja kastepistehälytys		Piste, Alue: min/max, Isotermit: yli- ali- ja välihälytys, Delta T, Käyttäjän esiasetus 1 & 2, Eristeindeksi- ja kastepistehälytys							
Erottelukyky / Herkkyys (NETD)	<0.06°C		<0.045°C		<0.03°C			<0.03°C		<0.03°C	<0.02°C	
Tarkennus	Kiinteä		Manuaalinen		Manuaalinen & Automaattinen							
Perusoptiikka	45° x 34°		25° x 19°		42° x 32° tai 24° x 18°					42° x 32° tai 24° x 18°		28° x 21°
Lisäoptiikka vaihtoehdot	-	-	15° ja 45°		14°, 24°, 42°					7°, 15°, 25°, 45°, 80°		12°, 28°, 45°
Laser	-	-	Laserosoitin		Laserosoitin, Laseretäisyysmittari, Lasertarkennus					Laserosoitin		Laserosoitin
Runkomalli	Pistooli				Pistooli			Ergonominen runko / liikkuva optiikka				
Ultramax resoluutio	-	-			307 200 pikseliä	442 368 pikseliä	645 888 pikseliä	307 200 pikseliä	645 888 pikseliä	1 228 800 pikseliä	3 145 725 pikseliä	
Bluetooth / METERLINK	-	-	Kyllä		Kyllä							

Retrotec 300

Retrotec 5000

Retrotec 6000



Retrotec 302 malli sopii eritoten passiivi, perinteisten pientalojen, yksittäisten huoneistojen tiiviyn mittaamiseen ja puhallin käy myös ilmastointikanavien tiiviyn mittaamiseen. Malli on tehokas kokoisekseen ja akkukesto on jopa tunteja. Laitteen käyttöalue on 4,6-1393 m³/h.

Retrotec 5102 sopii pienten ja keskisuurten rakennusten sekä yksittäisten huoneistojen tiiviyn mittaamiseen. Mallissa on monipuoliset paineensäätömahdollisuudet, joita voi säätää manuaalisesti puhaltimesta, kauko-ohjata paine-eromittarilla, asettaa "Set to Pressure" mikä pitää annettua painetta yllä tai ajaa testi täysin automaattisesti FanTestic PC-ohjelmistolla. Mallin käyttöalue on 8-10874 m³/h.

Retrotec 6102 mallissa on kaikki 5102 mallin ominaisuudet mutta enemmän tehoa. Laite kykenee isojen kohteiden mittaamiseen mutta laajan tehoalueensa vuoksi se sopii myös pienempiin ja hyvin tiiviisiin rakennuksiin. Aja testit täysin langattomasti paine-eromittarin, PC:n ja FreeTestic ohjelmiston avulla. Laitteen käyttöalue on 8-13762 m³/h.

Malli	300-sarja	5000-sarja	6000-sarja
Max virtaus (vapaa ilma):	CFM: 820 Litraa/sek: 387 M ³ /h: 1393	CFM: 6400 Litraa/sek: 3020 M ³ /h: 10874	CFM: 8100 Litraa/sek: 3823 M ³ /h: 13762
Max virtaus (50 Pa):	CFM: 760 Litraa/sek: 359 M ³ /h: 1291	CFM: 5700 Litraa/sek: 2690 M ³ /h: 9684	CFM: 7700 L itrraa/sek: 3634 M ³ /h: 13082
Virtauksen tarkkuus	+/-3%	+/-5%	
Paino	3.8 kg	15.2 kg	16.5 kg

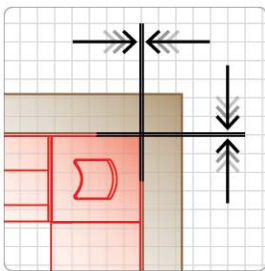


DM32 Wifi on kaksikanavainen kosketusnäyttöinen paine-eromittari johon voi kytkeytyä langattomasti Wifillä, ethernet-kaapelilla tai USB:lla. Mittari on helppokäyttöinen ja sitä voi ohjata Windows koneella tai Android ja iOS laitteilla. Mittarin mukana tulee analyysi-ohjelmistoja, jotka ovat kehitetty eritoten DM32 WiFi mallille. Uudet päivitykset laitteelle voidaan ladata helposti internetistä.

Kestävä kotelointi



Täysin tiivis runko



Helppokäyttöinen



Vähemmän lämpöä - enemmän tehoa



Informatiivinen kosketusnäyttö

