

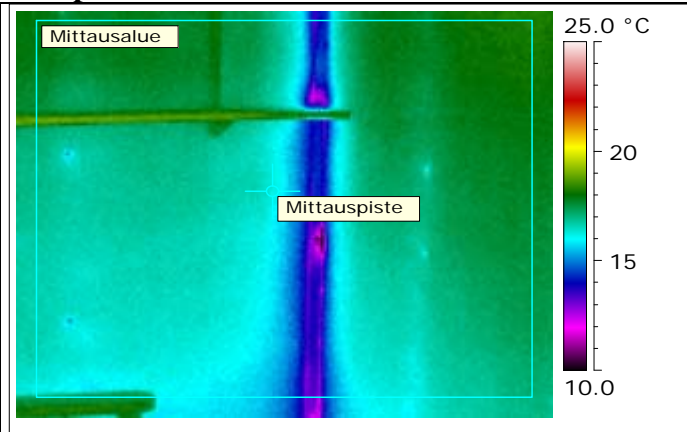
**Kohdetiedot: Nietoontie**

**Kuvauspaikka: Makuuhuone**

**Kuvauspäivämäärä: 23.02.2010**

**Lämpökuva**

**Valokuva**



Nro 1.

**Mittausparametrit**

|                                                    |         |                                          |           |
|----------------------------------------------------|---------|------------------------------------------|-----------|
| Mittauspisteen lämpötila                           | 16.2 °C | Emissiivisyys (Lämpökuvasta)             | 0.95      |
| Mittausalue maks. lämpötila                        | 19.0 °C | Heijastuva lämpötila (LHei lämpökuvasta) | 22.0 °C   |
| Mittausalue min. lämpötila                         | 9.1 °C  | Etäisyys (Lämpökuvasta)                  | 2.0 m     |
| Lämpötilaindeksi mitatun alueen minimilämpötilasta | 68      | Kameratyyppi                             | FLIR B250 |
| Lämpötilaindeksi mitatusta pistelämpötilasta       | 89      | Kameran sarjanumero                      | 402004782 |

**Ulkoilman olosuhteet**

**Sisäilman olosuhteet**

|                                                  |               |                                                           |         |
|--------------------------------------------------|---------------|-----------------------------------------------------------|---------|
| Tuulen nopeus/tuulen suunta                      | 5 m/s         | Sisäilman suhteellinen kosteus                            | 30.0 %  |
| Pilvisyys                                        | Puolipilvinen | Paine-ero rakenteen yli (negatiivinen = alipaine sisällä) |         |
| Ulkoilman lämpötila (vertailulämpö lämpökuvasta) | -14.00        | Sisäilman lämpötila (Ilman lämpötila lämpökuvasta)        | 20.0 °C |

**Kommentit:**

Empty yellow box for comments.

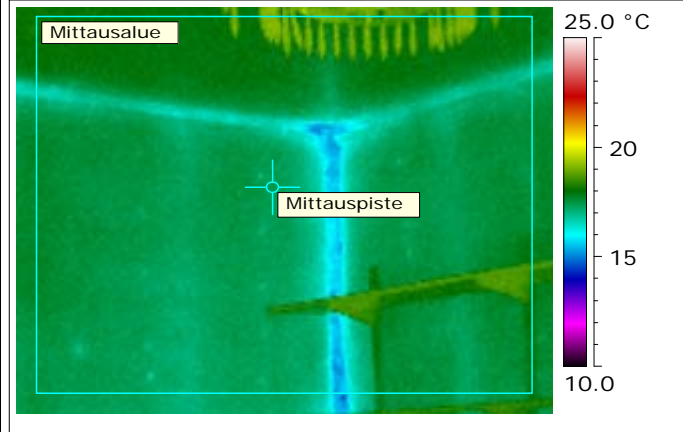
**Kohdetiedot: Nietoontie**

**Kuvauspaikka: Olohuone**

**Kuvauspäivämäärä: 23.02.2010**

**Lämpökuva**

**Valokuva**



Nro 2.

**Mittausparametrit**

|                                                       |         |                                             |           |
|-------------------------------------------------------|---------|---------------------------------------------|-----------|
| Mittauspisteen lämpötila                              | 17.5 °C | Emissiivisyys<br>(Lämpökuvasta)             | 0.95      |
| Mittausalue maks. lämpötila                           | 19.3 °C | Heijastuva lämpötila<br>(LHei lämpökuvasta) | 22.0 °C   |
| Mittausalue min. lämpötila                            | 14.6 °C | Etäisyys<br>(Lämpökuvasta)                  | 2.0 m     |
| Lämpötilaindeksi mitatun<br>alueen minimilämpötilasta | 84      | Kameratyyppi                                | FLIR B250 |
| Lämpötilaindeksi mitatusta<br>pistelämpötilasta       | 93      | Kameran sarjanumero                         | 402004782 |

**Ulkoilman olosuhteet**

**Sisäilman olosuhteet**

|                                                     |               |                                                              |         |
|-----------------------------------------------------|---------------|--------------------------------------------------------------|---------|
| Tuulen nopeus/tuulen suunta                         | 5 m/s         | Sisäilman suhteellinen kosteus                               | 30.0 %  |
| Pilvisyys                                           | Puolipilvinen | Paine-ero rakenteen yli (negatiivinen<br>= alipaine sisällä) |         |
| Ulkoilman lämpötila<br>(vertailulämpö lämpökuvasta) | -14.00        | Sisäilman lämpötila<br>(Ilman lämpötila lämpökuvasta)        | 20.0 °C |

Kommentit:

Raportointipvm. 29.11.2010

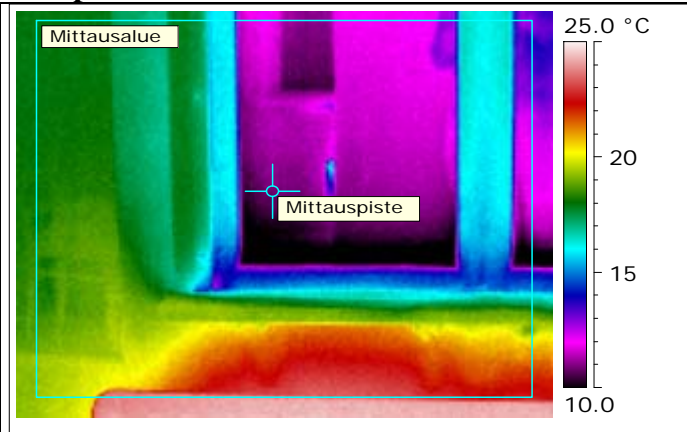
**Kohdetiedot: Nietoontie**

**Kuvauspaikka: Olohuone, toinen ikkuna**

**Kuvauspäivämäärä: 23.02.2010**

**Lämpökuva**

**Valokuva**



Nro 3.

**Mittausparametrit**

|                                                    |         |                                          |           |
|----------------------------------------------------|---------|------------------------------------------|-----------|
| Mittauspisteen lämpötila                           | 10.9 °C | Emissiivisyys (Lämpökuvasta)             | 0.95      |
| Mittausalue maks. lämpötila                        | 24.3 °C | Heijastuva lämpötila (LHei lämpökuvasta) | 22.0 °C   |
| Mittausalue min. lämpötila                         | 8.0 °C  | Etäisyys (Lämpökuvasta)                  | 2.0 m     |
| Lämpötilaindeksi mitatun alueen minimilämpötilasta | 65      | Kameratyyppi                             | FLIR B250 |
| Lämpötilaindeksi mitatusta pistelämpötilasta       | 73      | Kameran sarjanumero                      | 402004782 |

**Ulkoilman olosuhteet**

**Sisäilman olosuhteet**

|                                                  |               |                                                           |         |
|--------------------------------------------------|---------------|-----------------------------------------------------------|---------|
| Tuulen nopeus/tuulen suunta                      | 5 m/s         | Sisäilman suhteellinen kosteus                            | 30.0 %  |
| Pilvisyys                                        | Puolipilvinen | Paine-ero rakenteen yli (negatiivinen = alipaine sisällä) |         |
| Ulkoilman lämpötila (vertailulämpö lämpökuvasta) | -14.00        | Sisäilman lämpötila (Ilman lämpötila lämpökuvasta)        | 20.0 °C |

Kommentit: